

**Les renseignements contenus dans ce bulletin sont représentatifs du marché au moment où ils ont été écrits. Ces prix demeurent à titre indicatifs. Ils sont disponibles pour les consommateurs affichant une cote de crédit impeccable et ayant des besoins supérieurs à 1,000 GJ/jour. AUCUNE transaction ne devrait être effectuée basée sur ce bulletin.

Graphique des prix de gaz naturel NYMEX



Prix du gaz naturel

Ces prix sont indicatifs seulement et représentent des quantités en gros (1,000 GJ/jour)

	déc09	déc09	déc09	déc09	nov10	
	mar10	1-an	2-ans	3-ans	oct11	
AECO/NIT, AB	\$5.30	\$5.40	\$5.90	\$6.15	\$6.35	Cdn\$/GJ
NYMEX/Henry Hub	\$5.20	\$5.45	\$6.00	\$6.30	\$6.50	US/MMBtu

Information

Les contrats à terme du gaz naturel ont grimpé de 5% cette semaine à plus de 5,15\$ US en raison des données économiques qui laissent entrevoir une reprise de la demande en gaz naturel aux États-Unis. Les statistiques du gouvernement américain indiquent une augmentation des dépenses au niveau des biens de consommation et de la vente de propriétés au cours du mois d'octobre tandis que les demandes d'indemnité de chômage sont à leur plus bas niveau depuis septembre 2008.

Les négociants rachetaient également des contrats déjà vendus afin de se couvrir contre une hausse des prix avec la venue possible du temps froid au cours du week-end de l'Action de Grâce aux É.U. Le « National Weather Service » prévoit des températures sous les normales de saison pour la plupart des régions de l'Est des États-Unis à compter de la fin novembre et jusqu'en décembre.

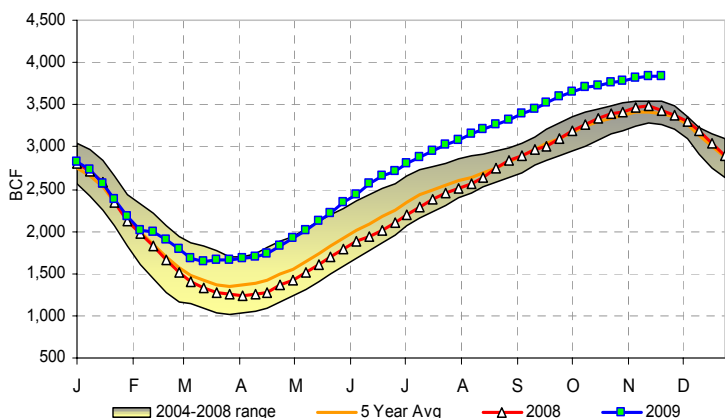
La EIA a annoncé une hausse des inventaires de gaz naturel de 2 Bcf pour la semaine se terminant le 20 novembre. À 3,835 Bcf, les inventaires étaient à 404 Bcf de plus que l'année dernière à la même époque et 442 Bcf au-dessus de la moyenne de cinq ans.

Graphique des prix pétroliers NYMEX

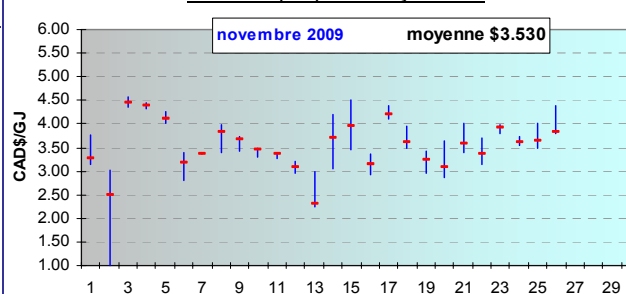


graphiques de: www.futuresource.com

Niveau d'injections EIA



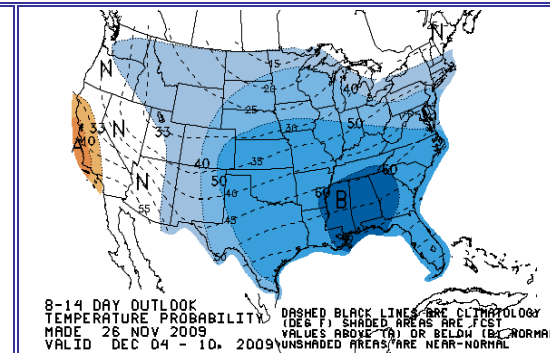
Evolution du prix quotidien moyen à AECO



Rapport d'inventaire de la EIA (Bcf)

Pour la semaine se terminant le 20 novembre 2009

	Cette sem.	Sem. Dernière	Diff.	moyenne	Diff.
Est	2,099	2,101	-2	1,954	145
Ouest	525	524	1	456	69
Producteur	1,211	1,208	3	982	229
Total	3,835	3,833	2	3,392	443



8-14 DAY OUTLOOK TEMPERATURE PROBABILITY. DASHED BLACK LINES ARE CLIMATOLOGY. (FOR 1) SHADED AREAS ARE FCST. MADE 26 NOV 2009. VALUES ABOVE (IN) OR BELOW (OUT) NORMAL. VALID DEC 04 - 10, 2009. UNSHADED AREAS ARE NEAR-NORMAL.

